



昇陽建設企業股份有限公司

Suntory Development Co., Ltd

107年法說會



1980 國父紀念館旁 / 雙享村幸福
1980年最佳建築獎 日本十大名宅



1991 信義計劃區 / 國寶
1990年第九屆建築金獎 北區精華住宅金獎特



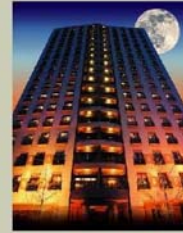
2001 金山京路 / 昇陽大廈
1999年中華建築金石獎
2001年國家建築金質獎 施工品質公開首飾



2001 松江路 / 昇陽之光
1999年中華建築金石獎 2001年國家建築金質獎



2002 西寧南路 / 昇陽聯軸
2002年國家建築金石獎 - 施工品質類



2003 天母捷運站旁 / 昇陽麗苑
1999年中華建築金石獎 規劃設計類
2003年國家建築金石獎 - 施工品質類首飾



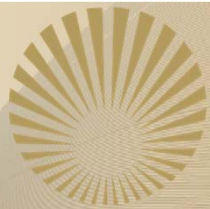
2004 福和橋畔 / 昇陽麗軸
2003年中華建築金石獎 規劃設計類首飾
2004年最佳建築獎
2004年中華建築金石獎 - 施工品質類白金首飾



1995 國都高球場旁 / 海峽山莊
海峽山莊 1995年最佳建築金獎特 1995年第十屆建築金獎

免責聲明

- 本簡報及同時發佈之相關訊息所提及之前瞻性資訊，係本公司基於公司資料及整體經濟發展現況所得之資訊。
- 此類前瞻性資訊將受風險、不確定性與推論所影響，部份將超出我們的控制之外，實際結果可能與這些前瞻性資訊大不相同。其原因可能來自於各種因素，包括但不限於原物料成本增加、市場需求，各種政策法令與金融經濟現況之改變以及其他非本公司所能控制之風險等因素。
- 本簡報資料中所提供之資訊並未明示或暗示的表達或保證其具有正確性、完整性、或可靠性，亦不代表本公司、產業狀況或後續重大發展的完整論述論。對未來的展望，反應本公司截至目前為止對於未來的看法對於這些看法，未來若有任何變更或調整時，本公司並不保證本簡報資料之正確性，且不負有更新或修正本簡報資料內容之責任。
- 此簡報及其內容未經本公司書面許可，任何第三者不得任意取用。

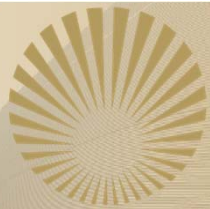


基本資料



昇陽建設企業股份有限公司

主要業務	建設業
設立時間	82年3月
上市時間	103年12月(代號3266)
實收資本額	新台幣35.23億元
董事長	麥寬成
總經理	簡伯殷
員工人數	69人



經營績效

單位：新台幣仟元

項 目 \ 年 度	105年度	106年度	107年前三季
營業收入	1,481,603	1,461,374	2,061,964
營業毛利	230,597	132,042	417,677
營業淨利(損)	(14,931)	(125,518)	188,232
本期淨利(損)	(49,811)	(44,865)	150,405
基本每股盈餘(元)	0.12	0.08	0.49



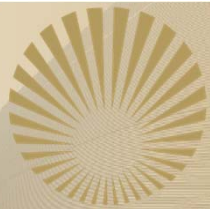
產品區域



- 台北市
- 新北市
- 桃園市

以大台北地區為重心 vs 精緻好宅





線上銷售個案



光環時代
15億
27-88坪
成屋/近完銷

昇陽麗方
22億
28-39坪
預售

昇陽鵬城
11.2億
17-56坪
成屋/完銷

昇陽城中
20億
19-28坪
成屋銷售



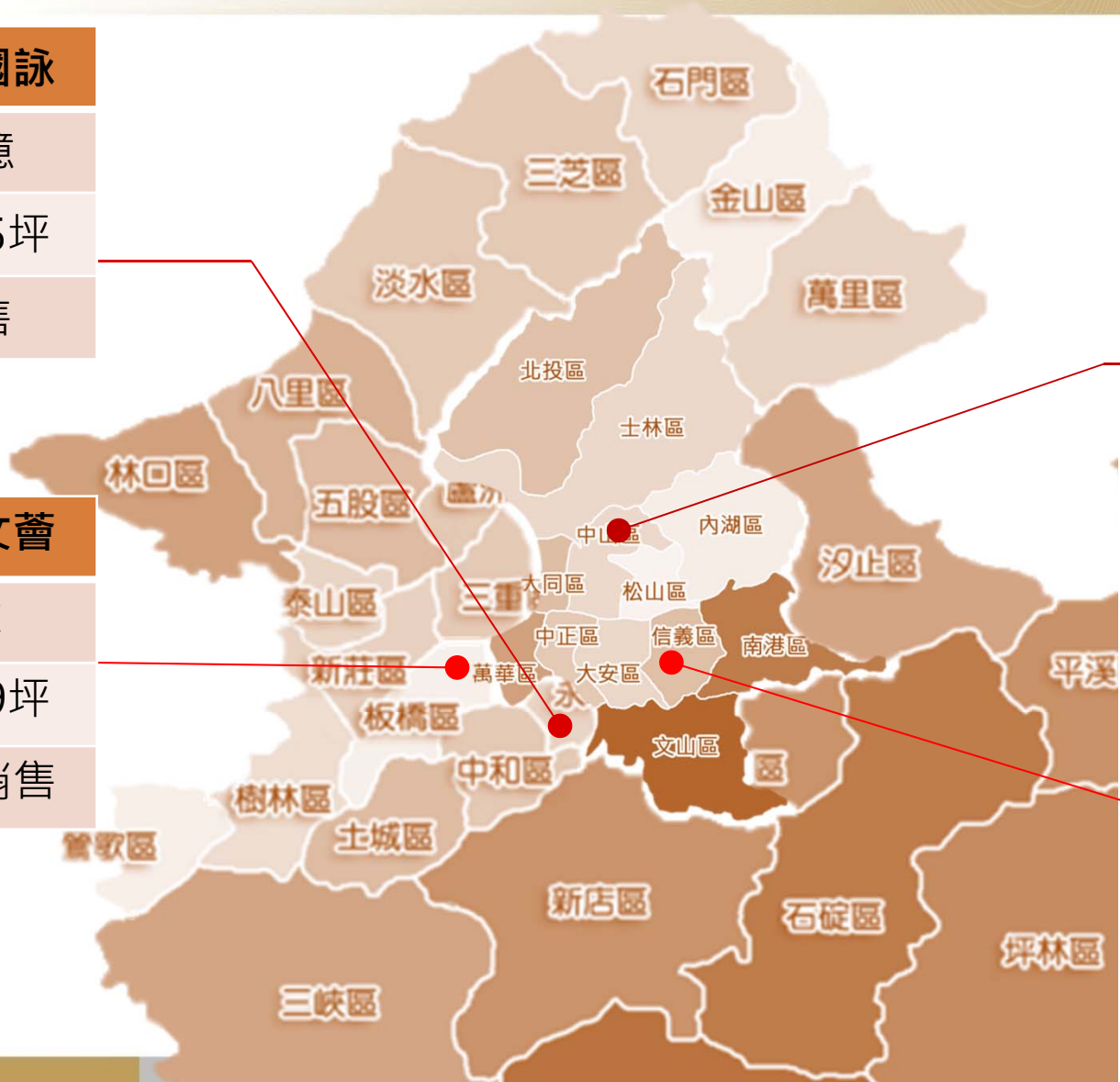
銷售及推案計畫

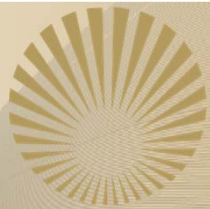
昇陽國詠
 28億
 18-45坪
 預售

昇陽文薈
 8億
 25-49坪
 成屋銷售

昇陽好好
 22億
 18-29坪
 預售

逸仙都更案
 60億
 26-89坪
 預售

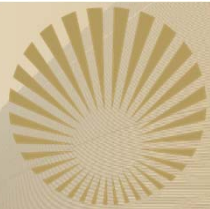




昇陽文薈

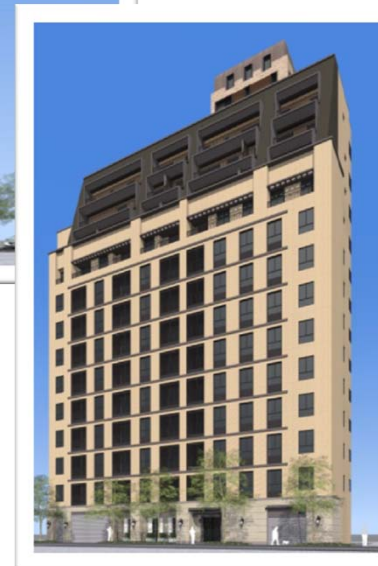
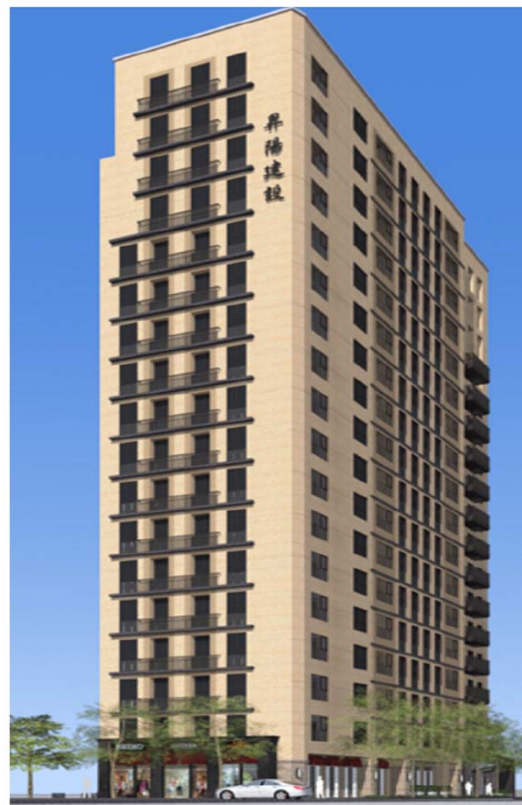
專案名稱		昇陽文薈(北門街案)
基地位置		新北市板橋區
		近林家花園
銷售方式		先建後售
產品規劃	用途	住宅區
	坪數	25~63坪
	戶數	可售77戶(佔40%) (全案129戶)
	建築樓層	地上15層 地下4層
推案時間		108年1月
開工時間		105年3月
完工交屋時間		107年11月

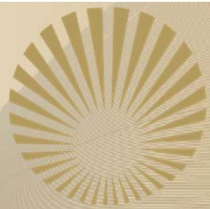




昇陽國詠

專案名稱	昇陽國詠(永和信義案)	
基地位置	新北市永和區	
	近捷運頂溪站	
銷售方式	預售	
產品規劃	用途	住宅區
	坪數	預計24~49、15~33坪
	戶數	預計全案97、54戶
	建築樓層	地上15、18層 地下4、4層
推案時間	108年3月	
開工時間	108年12月	
完工交屋時間	112年8月	

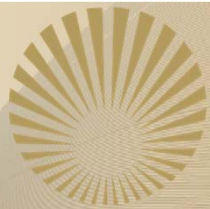




昇陽好好

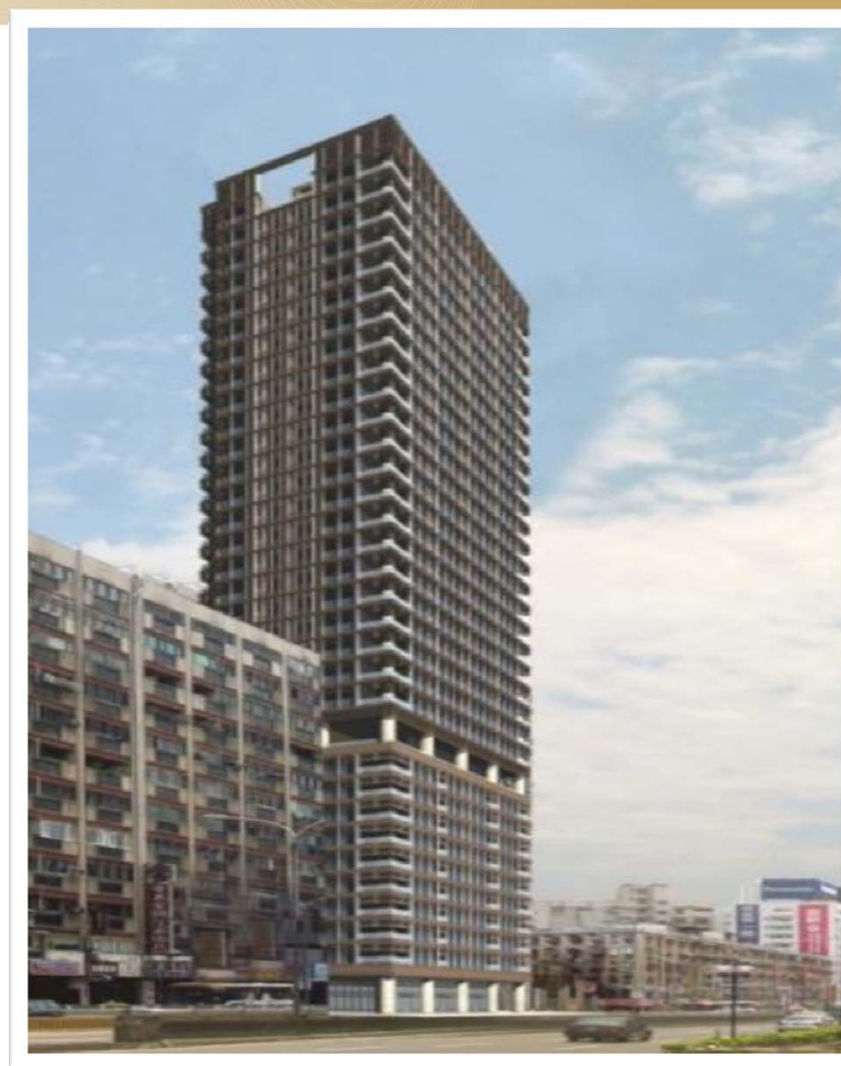
專案名稱		昇陽好好(民權市場案)
基地位置		台北市中山區
		近捷運行天宮站
銷售方式		預售
產品規劃	用途	市場用地
	坪數	預計18~29坪
	戶數	預計可售99戶 (預計全案102戶)
	建築樓層	地上15層 地下4層
推案時間		108年6月
開工時間		109年2月
完工交屋時間		112年7月

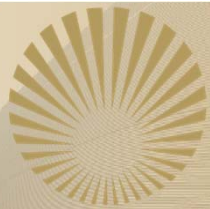




逸仙都更案

專案名稱	逸仙都更案	
基地位置	台北市信義區	
	近台北市政府	
銷售方式	預售	
產品規劃	用途	商三特、住四
	坪數	預計26~89坪
	戶數	預計可售50戶 (預計全案170戶)
	建築樓層	地上31層 地下7層
推案時間	108年6月	
開工時間	109年5月	
完工交屋時間	113年9月	





施工中個案



金龍路案

5億

106.10開工

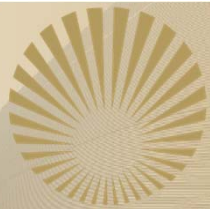


松江長春案

7億

106.10開工





開發及規劃中個案



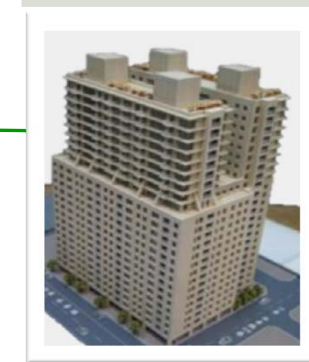
德行東路案

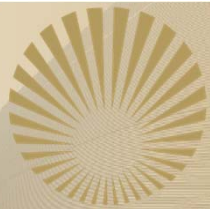
40億



永吉路案

60億





開發及規劃中個案



中壢公辦都更案

12億

110年7月開工

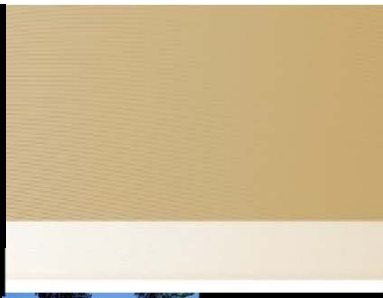




昇陽敦鳳

- ※ 基地位置：敦化南路仁愛路口
- ※ 基地面積：約373坪
- ※ 使用分區：商三類/住四
- ※ 建築規模：地上13層/地下6層
- ※ 總計戶數：13戶(住+店舖)
- ※ 實施進度：97年完工交屋完成
- ※ 地主人數：5名

大安區

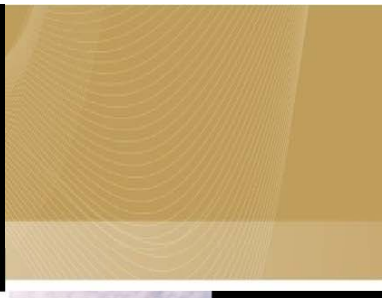



翠亨村

- 位置：逸仙路
- 使用分區：住宅區
- 層數：12F/82
- 總戶數：63戶
- 完工日期：74年1月

大安區

【1992最佳建築品質金牌獎】
【台北市十大名宅】




國寶

- 位置：信義區松勤街
- 使用分區：住宅區
- 層數：14F/82
- 總戶數：22戶
- 完工日期：80年9月

信義計畫區

【1992最佳建築品質金牌獎】
【台北市十大名宅】



板橋·昇陽府中棧

- ※ 基地位置：縣民大道、府中站旁
- ※ 基地面積：約323坪
- ※ 使用分區：商業區
- ※ 建築規模：地上15層/地下1層
- ※ 總計戶數：131戶(住+店舖)
- ※ 實施進度：97年完工交屋完成
- ※ 地主人數：58名




板橋·昇陽文化廳

- ※ 基地位置：板橋新埔站旁
- ※ 基地面積：約818坪
- ※ 建築規模：地上31層/地下4層
- ※ 總計戶數：462戶(住+商+店舖)
- ※ 完工日期：89年10月



Grand

- 位置：光復南路
- 使用分區：住宅區 商業區
- 層數：19F 14F/85
- 總戶數：180戶
- 完工日期：97年8月(預計)
- 合建地主：31人

大安區



**開創新生活價值
共創在地精典地標**




麗緻

- 位置：北投裕民路
- 使用分區：商業區
- 層數：17F/85
- 總戶數：64戶
- 完工日期：92年2月

北投

【1999年金石獎-規劃設計類】
【2003年金石獎-施工品質類首獎】



板橋·昇陽天廈

- ※ 基地位置：板橋市莊敬路34號
- ※ 基地面積：約1,147坪
- ※ 建築規模：地上25層/地下5層
- ※ 總計戶數：507戶
- ※ 完工日期：87年4月




板橋·昇陽立都

- ※ 基地位置：板南線江子翠站旁
- ※ 基地面積：約1218坪
- ※ 建築規模：地上35層/地下5層
- ※ 總計戶數：337戶(住+商+店舖)
- ※ 完工日期：86年7月

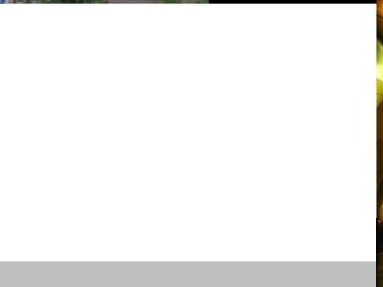


昇陽大廈

- 位置：金山南路2段
- 使用分區：住三
- 層數：11F/83
- 總戶數：20戶
- 完工日期：90年8月

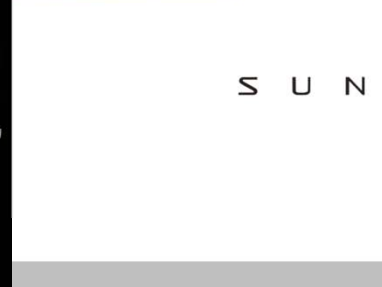
大安區

【2000年優異建築金牌獎】




永和·昇陽國艷

- ※ 基地位置：永和成功路(福和橋)
- ※ 基地面積：約2128坪
- ※ 建築規模：地上14 22層/地下3層
- ※ 總計戶數：115戶
- ※ 完工日期：2004年完工交屋




麗晶

- 位置：北投行義路
- 使用分區：住宅區
- 層數：11F/82
- 總戶數：38戶
- 完工日期：93年11月

天母